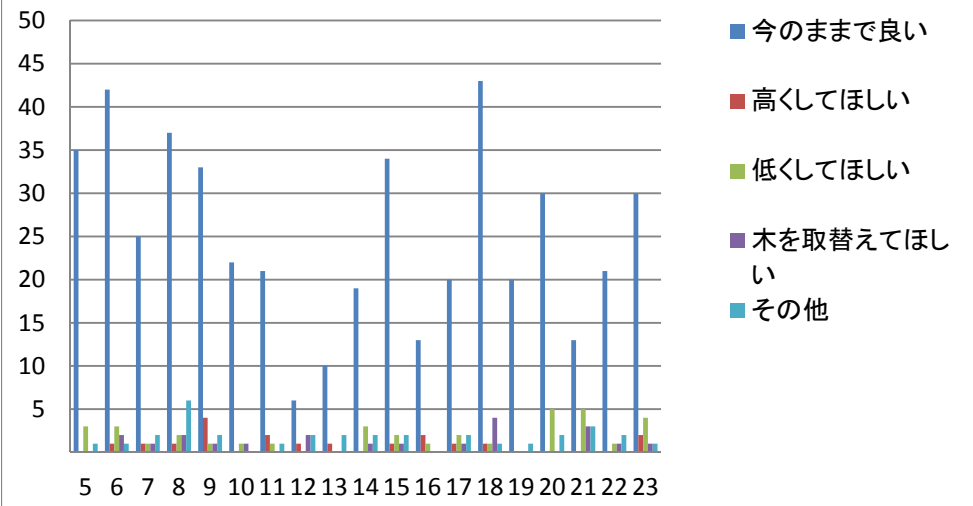


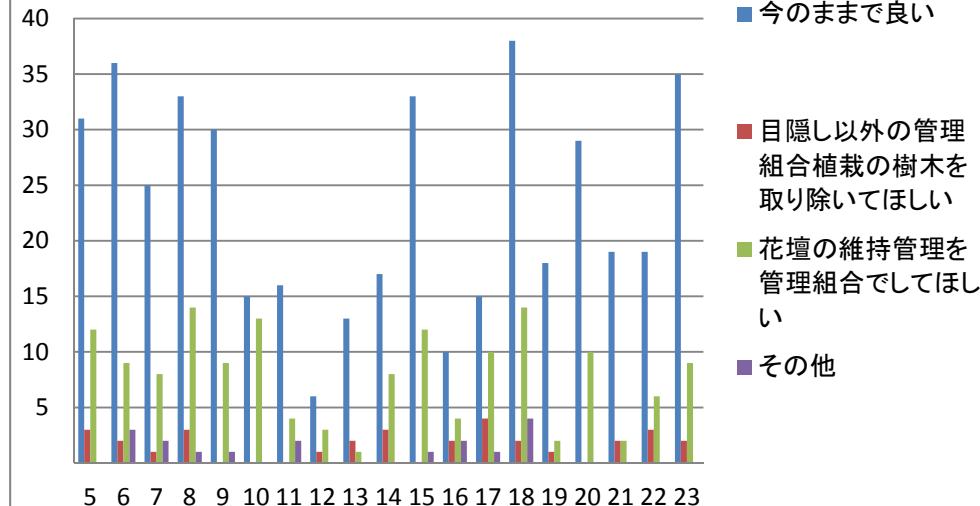
号棟別項目別アンケートグラフ

1.あなたがお住まいの棟まわりの樹木など

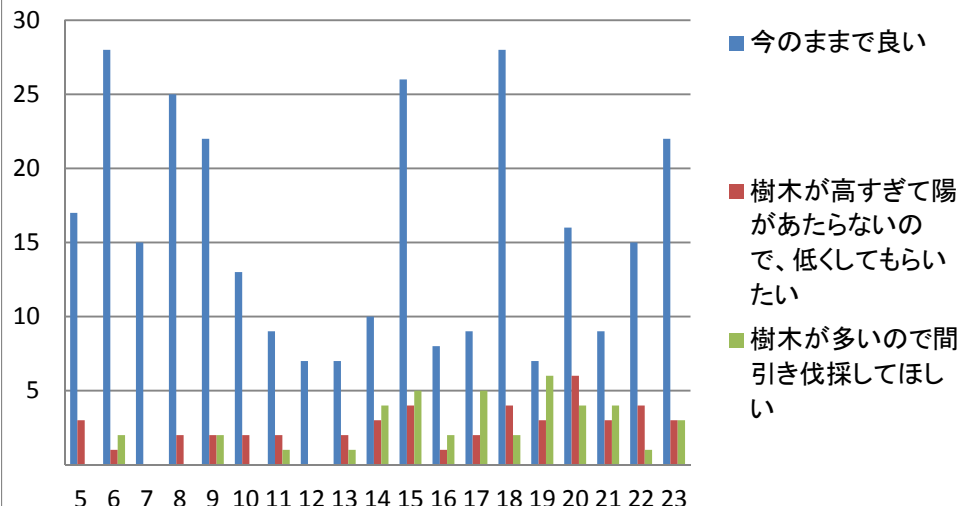
1階居住者の目隠しの生け垣について



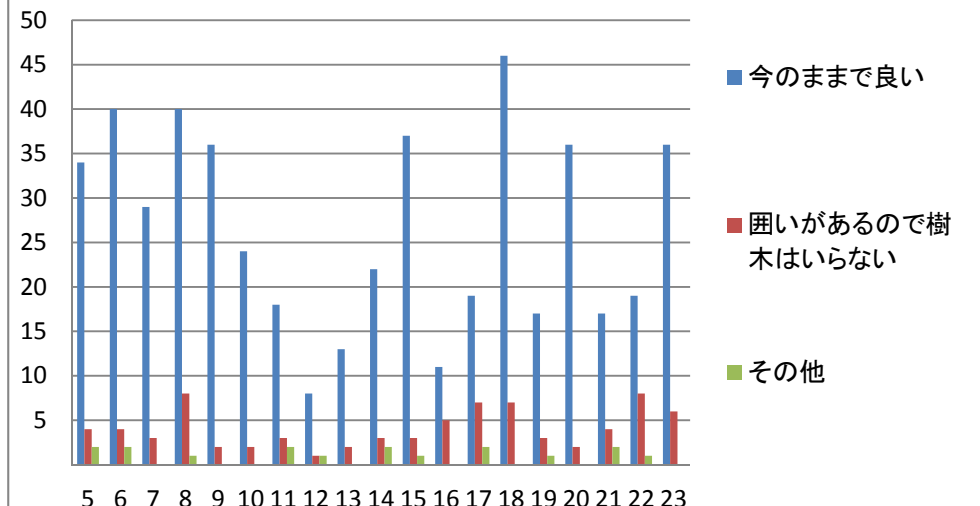
棟階段の花壇について



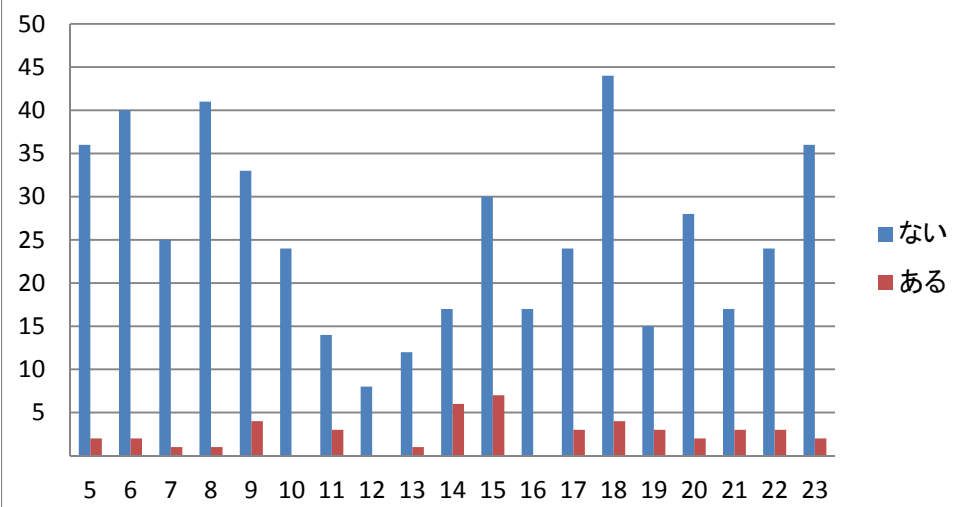
棟南側の緑地について



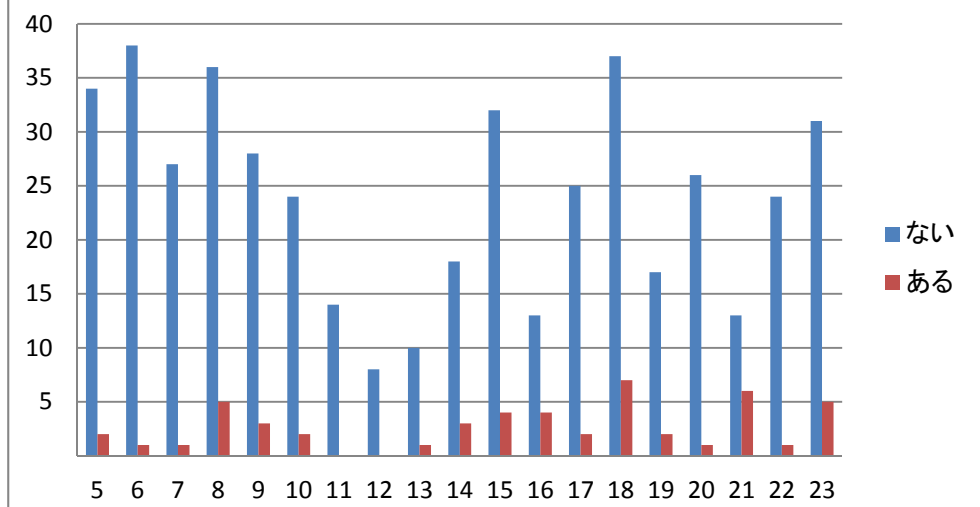
棟のフェンス周り、自転車置場の樹木



地震や台風で災害倒木の心配な木



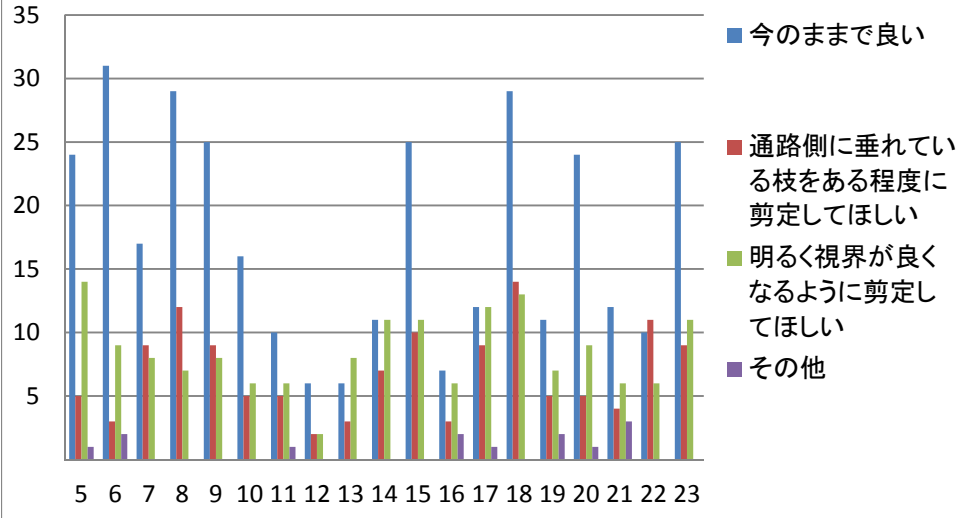
災害に関係なく倒木や害虫問題で心配



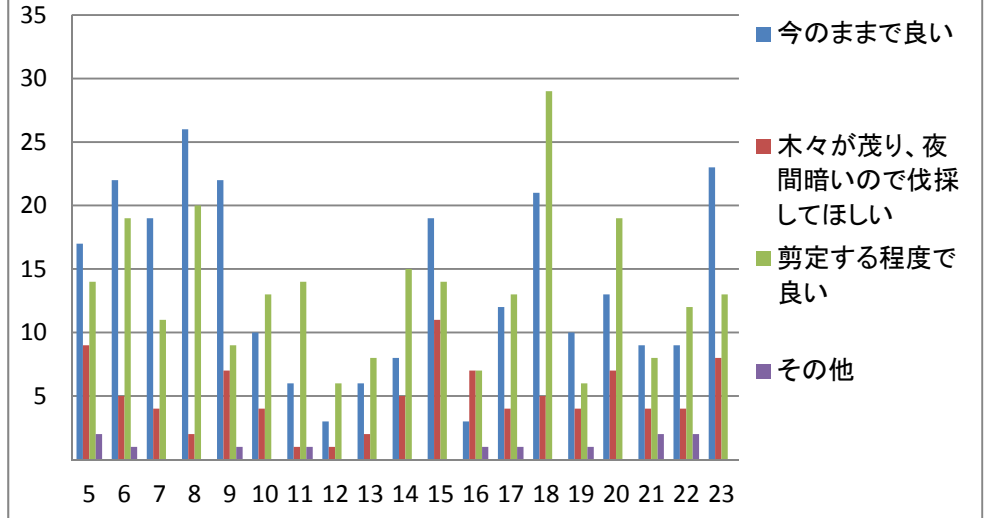
号棟別項目別アンケートグラフ

2. 植栽場所別の樹木

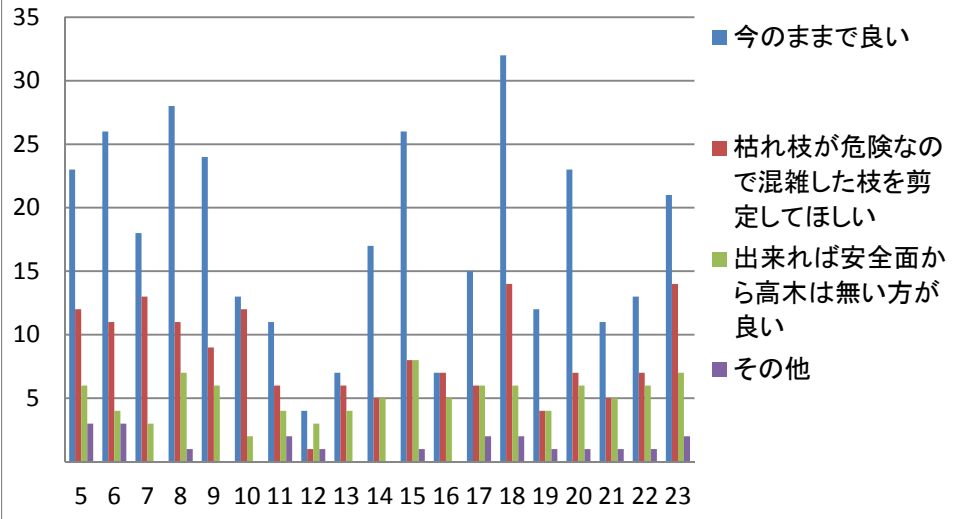
生活通路、通学路(歩道)の樹木



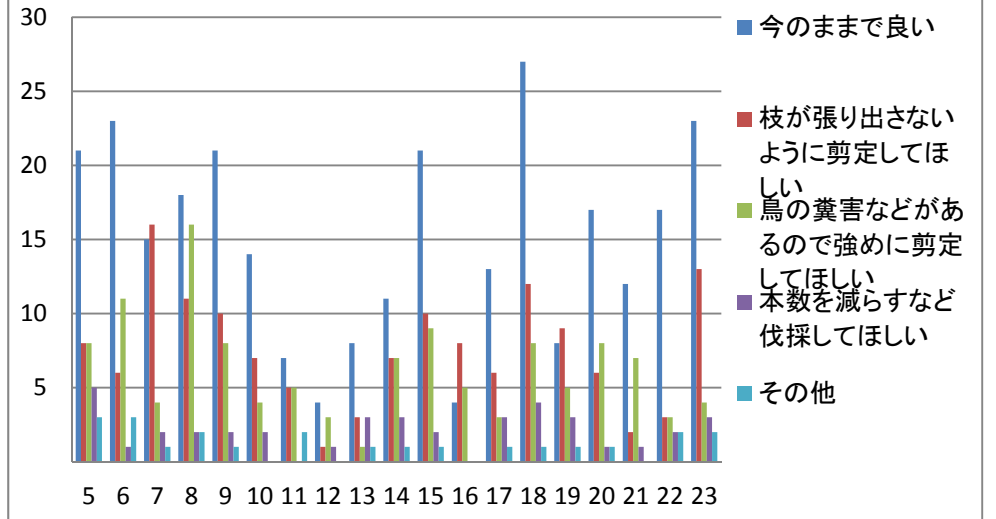
照明灯の周囲の樹木について



公園(遊び場)付近の樹木について

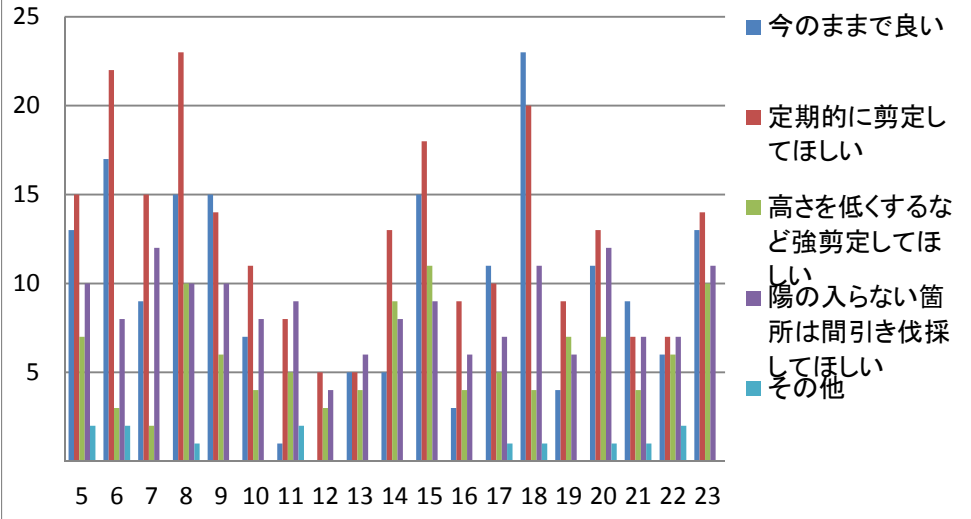


駐車場付近の樹木について

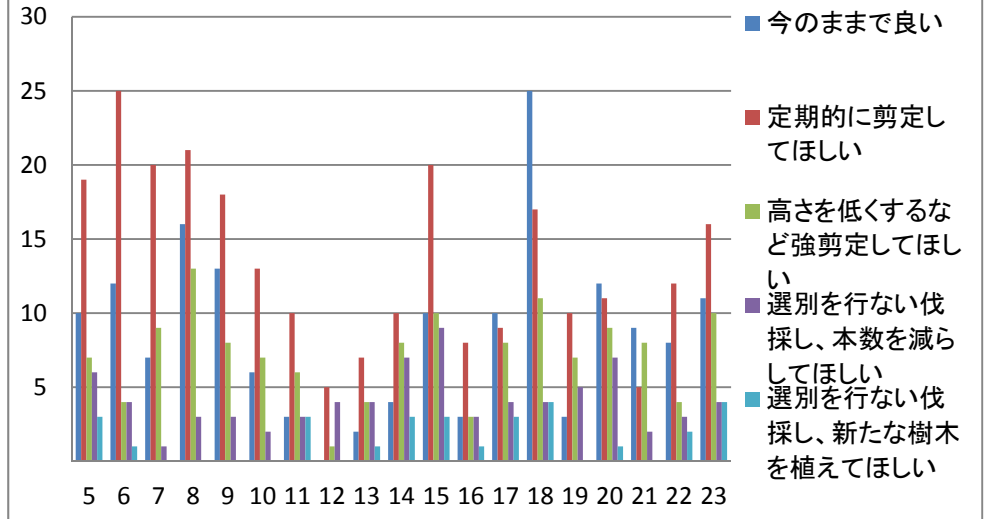


3. 県ドリームハイツ全体の樹木

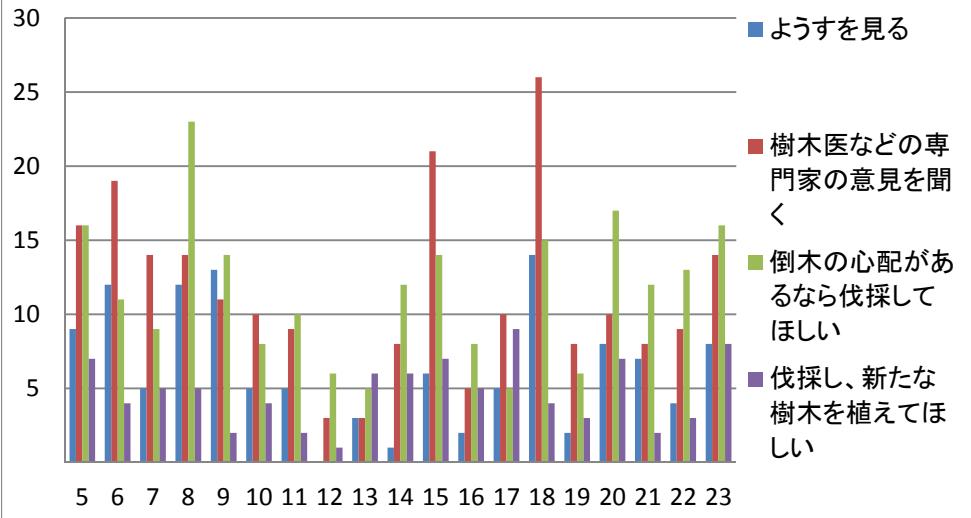
高木が密集している場所について



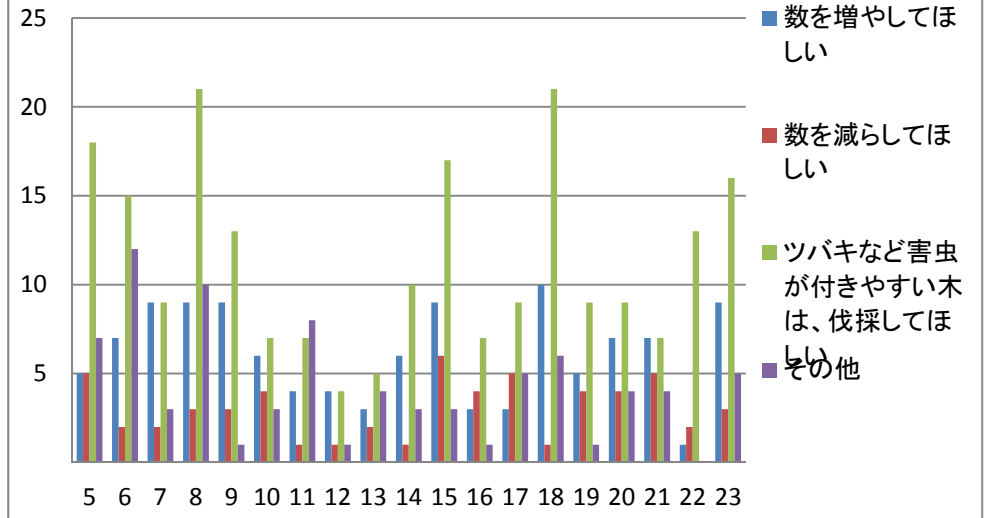
太く高くなりすぎた樹木について



腐敗などにより倒木の可能性がある樹木



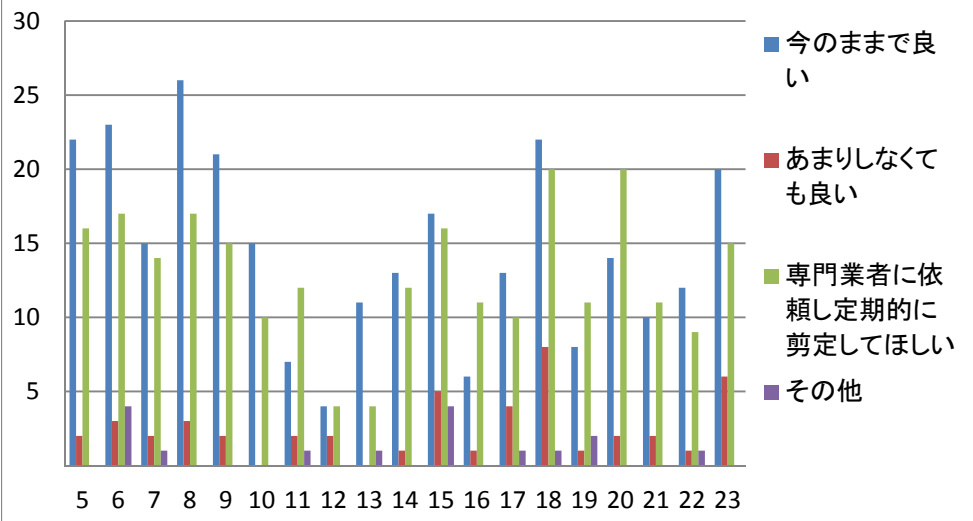
中低木(樹高3m未満)について



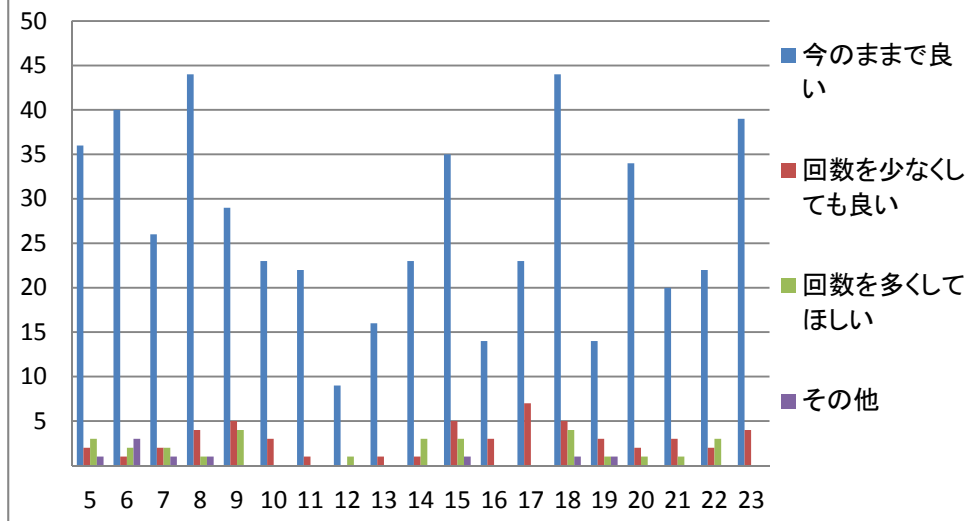
号棟別項目別アンケートグラフ

4. 植栽地の管理のしかた

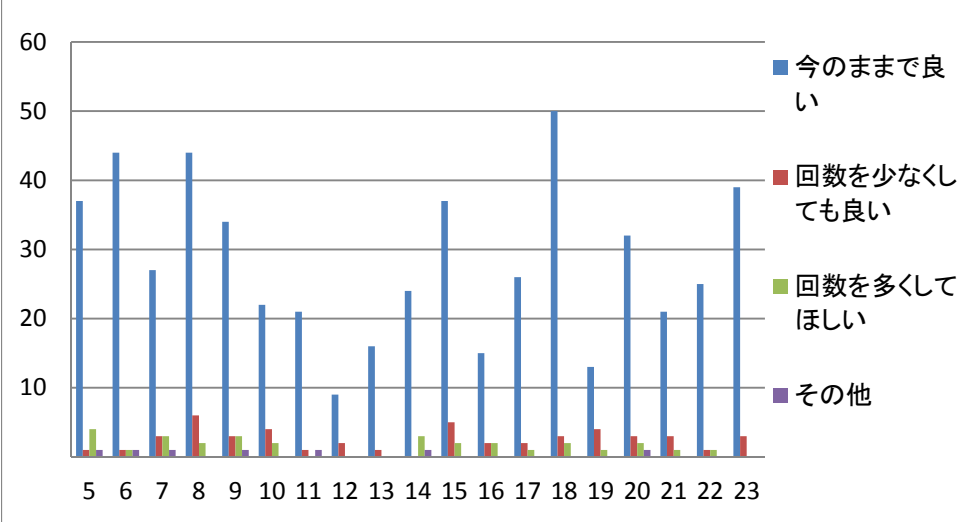
高木の剪定方法について



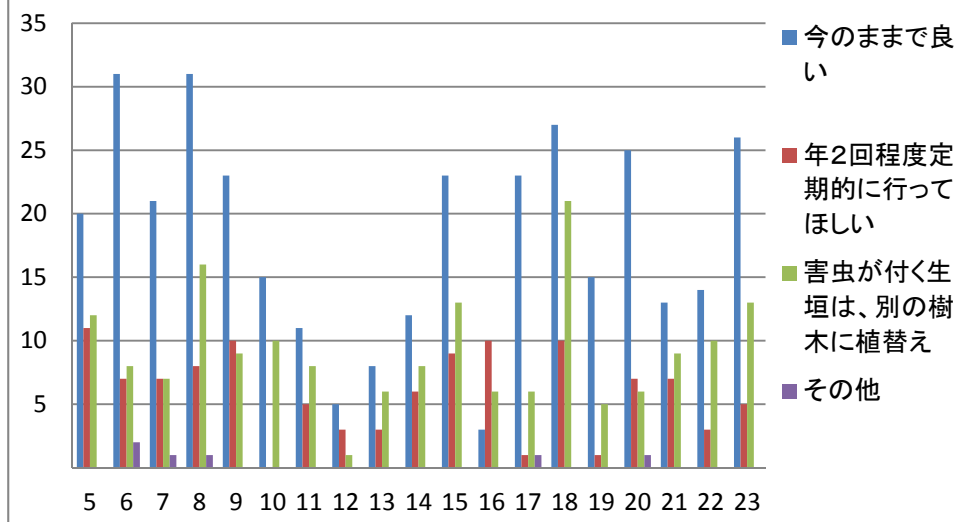
中低木剪定、刈込回数(現在1、2回)



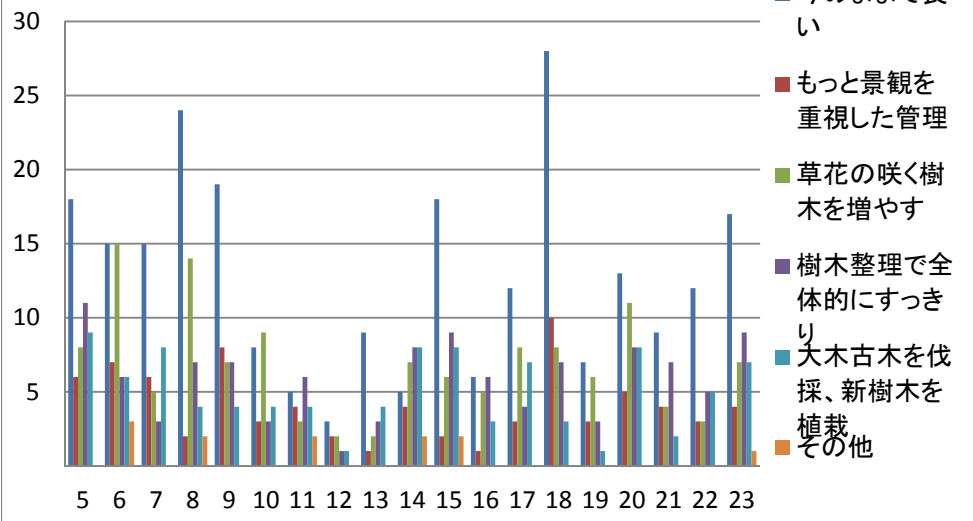
芝刈り・草刈り回数について(現在4回)



防虫駆除の回数について(現在適時)



中長期に見た植栽地全体について



中長期計画について

